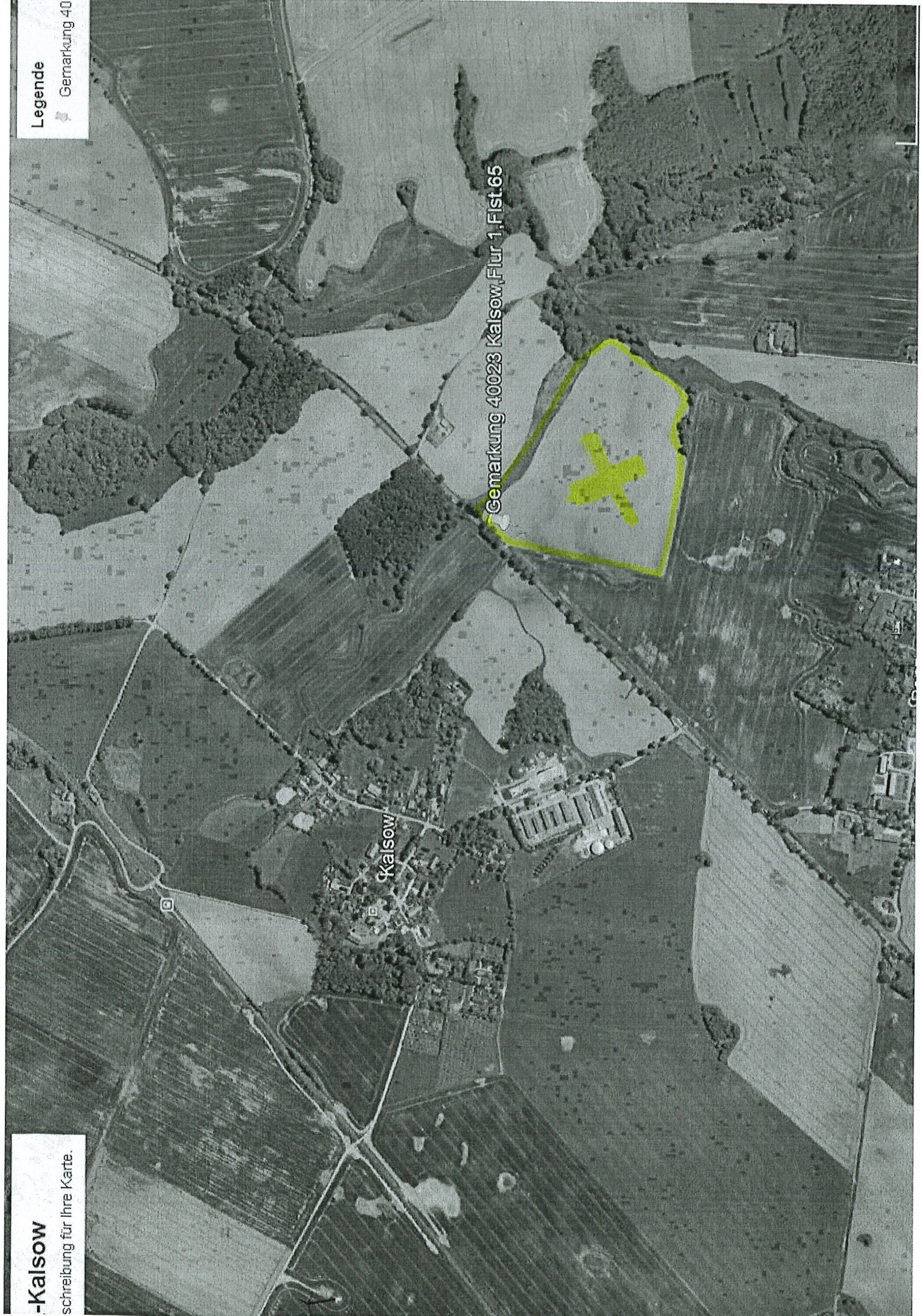


-Kalsow

Schreibung für Ihre Karte.

Legende

Gemarkung 401



Gemarkung 40028 Kalsow, Flur 1, Flst.65

Kalsow

UNSERE VISION

WEITER DENKEN.

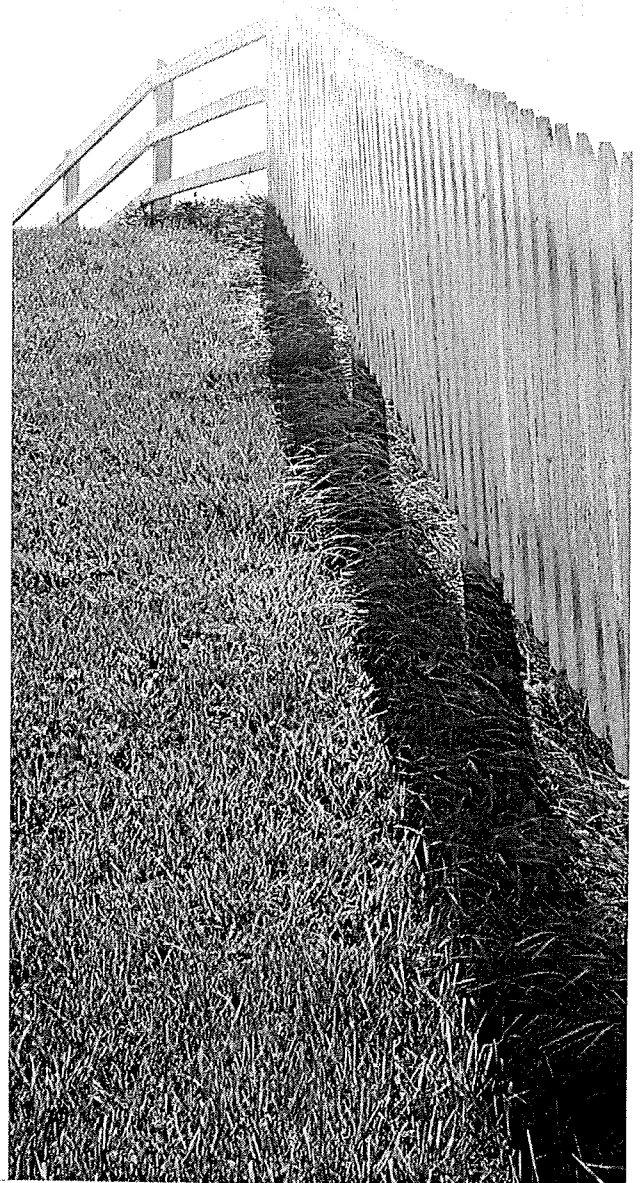
Einfache, nachhaltige Lösungen für eine natürliche Energiegewinnung entstehen in der Wattmanufactur auf dem Osterhof direkt an der Nordseeküste im nordfriesischen Galmsbüll. Hier wird seit 1988 Pionierarbeit im Bereich der regenerativen Energiegewinnung geleistet.

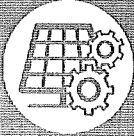
Damit Menschen und Natur wieder auf einen Nenner kommen, dürfen die Menschen nur dieselbe Energie wie die Natur nutzen – die Energie der Sonne.“

Hermann Scheer, 2005

Regenerative Energiegewinnung bedeutet aber auch, dass Fläche und Raum benötigt wird. Ziel unseres Handelns ist es dabei die Raumnutzung so schonend wie möglich zu gestalten. Wir sind überzeugt, dass eine Stromerzeugung aus Photovoltaikanlagen mit einer extensiven landwirtschaftlichen Nutzung und einer Verbesserung der ökologischen Gegebenheiten beim jeweiligen Projekt einen maßgeblichen Beitrag zum Schutz von Mensch, Natur und Landschaft leisten kann. In allen Phasen von der Planung bis zum Betrieb der Anlage werden Maßnahmen ergriffen, die sicherstellen, dass die Naturverträglichkeit gegeben ist. All dies findet sich in unserem ökologischen Flächenmanagement wieder.

Die Wattmanufactur ist ambitioniert frühzeitig mit den Eigentümern, den Gemeinden und den regionalen Umweltbehörden Konzepte zu erarbeiten, die die Themen Energiegewinnung, extensive Landwirtschaft und Naturverträglichkeit vereinen. Die Lösungen sind dabei so unterschiedlich, wie die Natur es vorgibt und reicht von einer Ansaat regionaler Pflanzmischungen bis hin zur Schaffung von Lebensräumen für Insekten, Vögel und Kleinsäugern. Die Nutzung der Solarparkfläche für extensive Landwirtschaft wird durch Nutzungsverträge mit regionalen Schäfereien und Imkern sichergestellt. Wir setzen bei der Grünpflege auf eine sorgsame Mahd mit Mähbalkenmähern, deren Mähetechnik neben dem ausbleibenden Stein Schlag bei den Modulen, für einen schonenden Umgang mit der Tier- und Insektenwelt sorgt.





TECHNISCHE BETRIEBSFÜHRUNG –

Sonnen-Kraftwerke können nur wirtschaftlich sein, wenn Sie in Betrieb sind.

Stellen Sie sicher, dass Sie mit Ihrer Investition in die Zukunft auch langfristig das Maximum herausholen. Wir sind dabei gerne Ihr Partner!

Unsere qualifizierten Mitarbeiter überwachen in unserer Leitzentrale die PV-Anlagen und koordinieren unsere Service-Teams vor-Ort, um eine bestmögliche Performance der Solarparks zu garantieren. Neben dem klassischen Monitoring-Ansatz bieten wir Ihnen auch gerne ein individuelles Vollwartungskonzept an.

Hierzu gehören Wartungszyklen mit regelmäßiger Inspektion und Instandsetzung der technischen Anlagen. Zum Portfolio der technischen Betriebsführung gehören bei Bedarf auch die Abrechnung des Einspeisemanagements, sowie die Unterstützung bei der Stromvermarktung und des Stromeinkaufs. Neben der technischen Überwachung ist in dieser Abteilung auch die Koordination der Grünpflege angesiedelt. Profitieren Sie von unserem Servicepartner-Netzwerk und unserer langjährigen Erfahrung.

HABEN WIR IHR INTERESSE GEWECKT?

Dann freuen wir uns gemeinsam mit Ihnen einen Schritt weiter zu gehen und Ihre Vision zu verwirklichen.

Hr
Hauke Nissen & René Nissen



WATTMANUFACTUR
Energie in Ihrem Element.

Wattmanufactur GmbH & Co. KG
Osterhof – Gotteskoogdeich 32
25899 Galmsbüll
info@wattmanufactur.de
www.wattmanufactur.de

UNSER HANDELN

NACHHALTIG.

Jedes Projekt ist eine eigene Vision! Unser Ziel ist es Orte zur nachhaltigen Energiegewinnung zu entwickeln und diese Flächen ökologisch zu verbessern und landwirtschaftlich zu nutzen. Bei der Umwandlung von Sonnenenergie in Strom entsteht kein CO₂, Ruß oder Feinstaub – es ist für Mensch und Natur eine sehr umweltschonende Art der Energiegewinnung.



PROJEKTENTWICKLUNG – Die Idee ist der Anfang von Allem.

Bei der Projektentwicklung sind viele Beteiligte vor Ort zu überzeugen und einzubinden, um die bestehenden Gesetze und Verordnungen im Rahmen eines Bauleitverfahrens zu erfüllen. Ebenso müssen die jeweiligen Netzanschlussbedingungen mit den Netzbetreibern abgestimmt werden und Kabeltrassen zum Netzanschlusspunkt gefunden werden. Die Stärke der Wattmanufactur ist es den Schwerpunkt auf eine ganzheitliche Betrachtung zu legen. Neben

dem eigenen Fachwissen werden Experten aus den verschiedensten Bereichen von Beginn an involviert, mit dem Ziel, bereits im Vorfeld die Schwerpunkte zu kennen und sinnvolle Lösungen zu erarbeiten. Durch die Realisierung von mehr als 100 MWp realisierter PV-Freiflächen-Projekte kann die Wattmanufactur in jeder Projektphase ein breites Kompetenzportfolio bieten.



PROJEKTBAU – Ein Ansprechpartner und wenig Schnittstellen sichern eine hohe Qualität.

Der Bau der Photovoltaikfreiflächen wird von der ersten Ausführungsplanung bis zur Inbetriebnahme von der Wattmanufactur geleitet und begleitet. Wir setzen dabei stets auf die bestmögliche Qualität in der Beschaffung der notwendigen Komponenten und der Ausführung der Bauvorhaben, mit dem Ziel, die

PV-Anlage über den EEG Vergütungszeitraum von 20 Jahren hinaus langfristig und nachhaltig zu betreiben. Gesichert wird dieses Ziel u.a. mit einer eigenen Bauleitung und dem Einsatz von externen Gutachtern, welche die Anlagen- und Modulqualität der PV-Anlagen prüfen und bescheinigen.